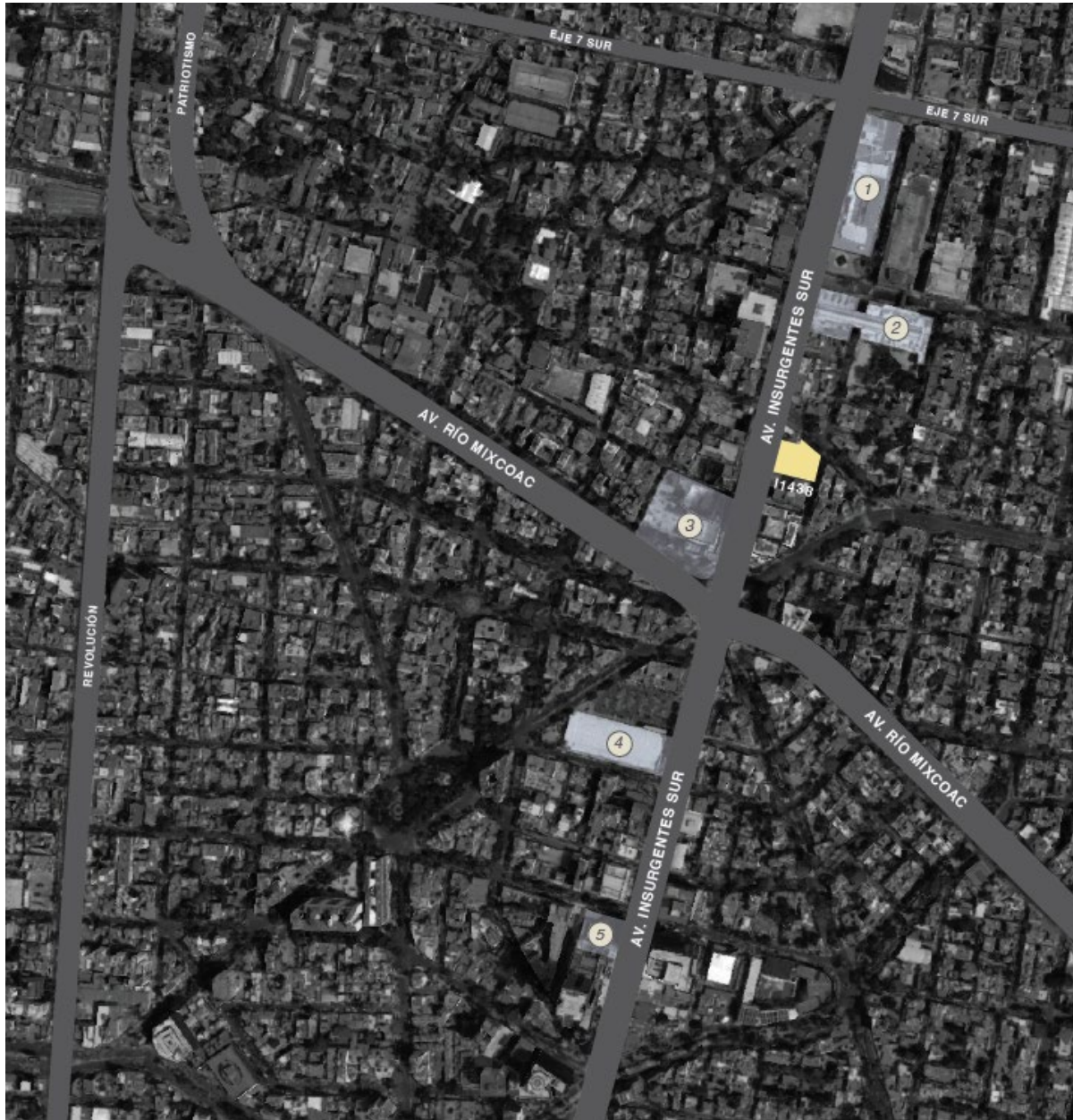




CENTRAL  
INSURGENTES 1438

  
REPUBLICA  
ARQUITECTOS



## CENTRAL 1438 INSURGENTES

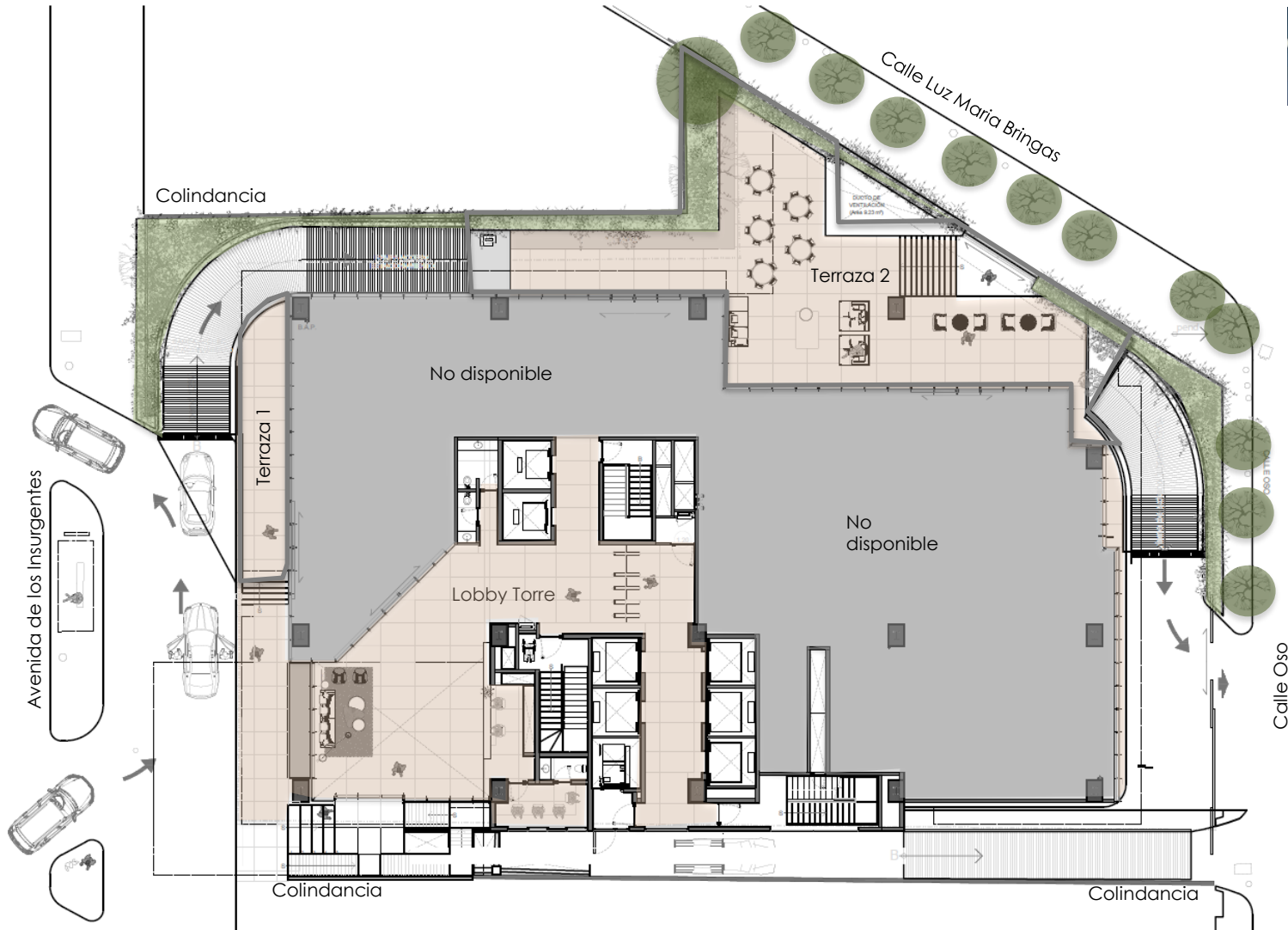
Es un desarrollo con uso mixto que combina oficinas y comercios en una de las avenidas más importantes de la Ciudad de México.

El proyecto se diseña pensando en la integración con el entorno urbano facilitando la conexión entre el edificio y el usuario.

Tienen un diseño vanguardista y funcional para el usuario, logrando mejores espacios de confort. Su entorno empresarial genera conectividad con el área comercial y de negocios de la zona con fácil acceso a los distintos sistemas de transporte y servicio.

El edificio cumple con los estándares y lineamientos LEED Gold.

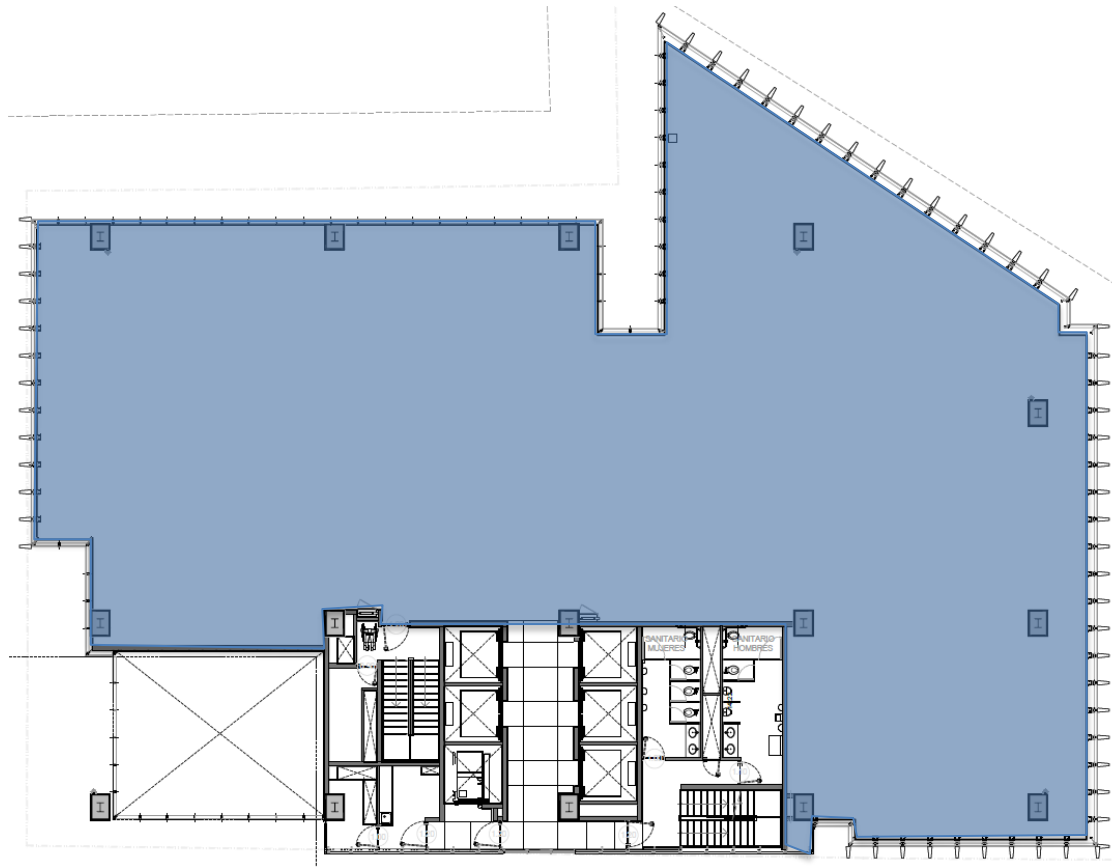
1. Liverpool Insurgentes
2. Galerías Insurgentes
3. Torre Manacar
4. Comercial Mexicana
5. Teatro Insurgentes



Planta Baja

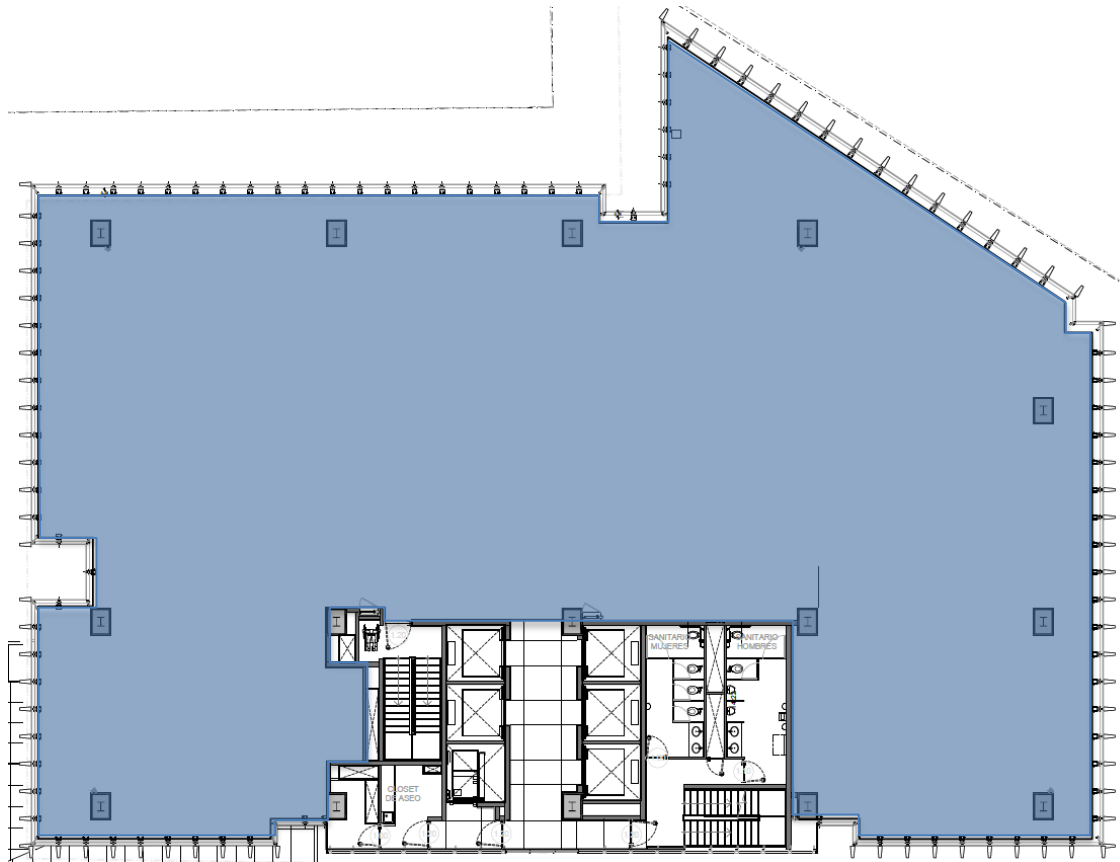


M2 útiles: 695.91 m2  
M2 rentables: 786.38 m2



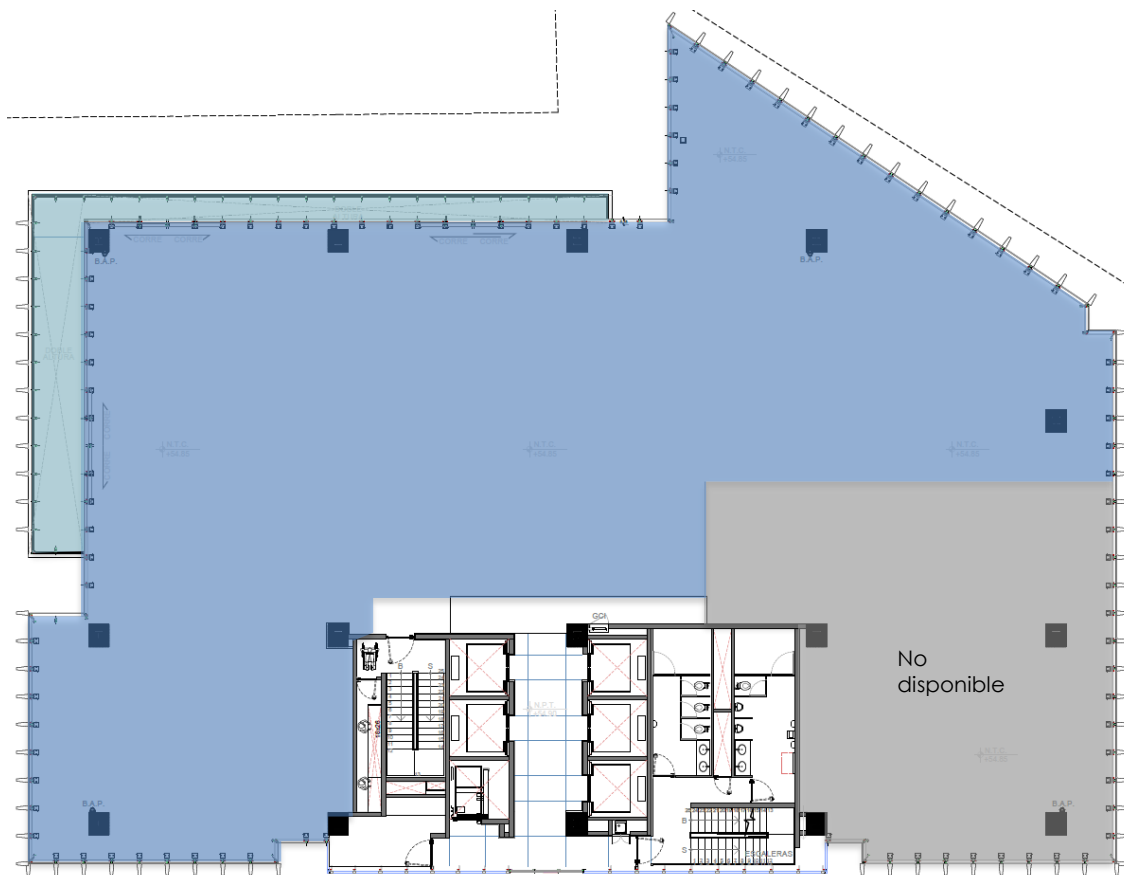
Nivel 2

M2 útiles: 1,160.00 m2  
M2 rentables: 1,318.18 m2



Nivel 3 al 11

M2 útiles:	852.74 m2
M2 rentables:	963.60 m2
Terraza:	58.03 m2



Nivel 12



Roof Garden

